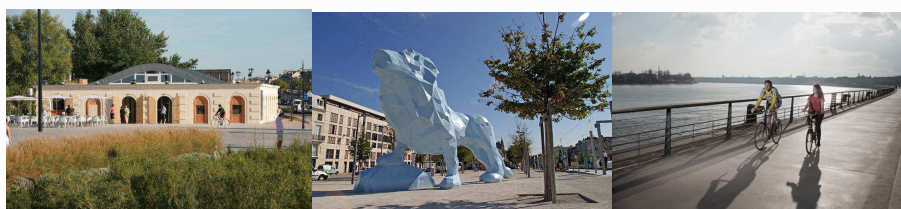




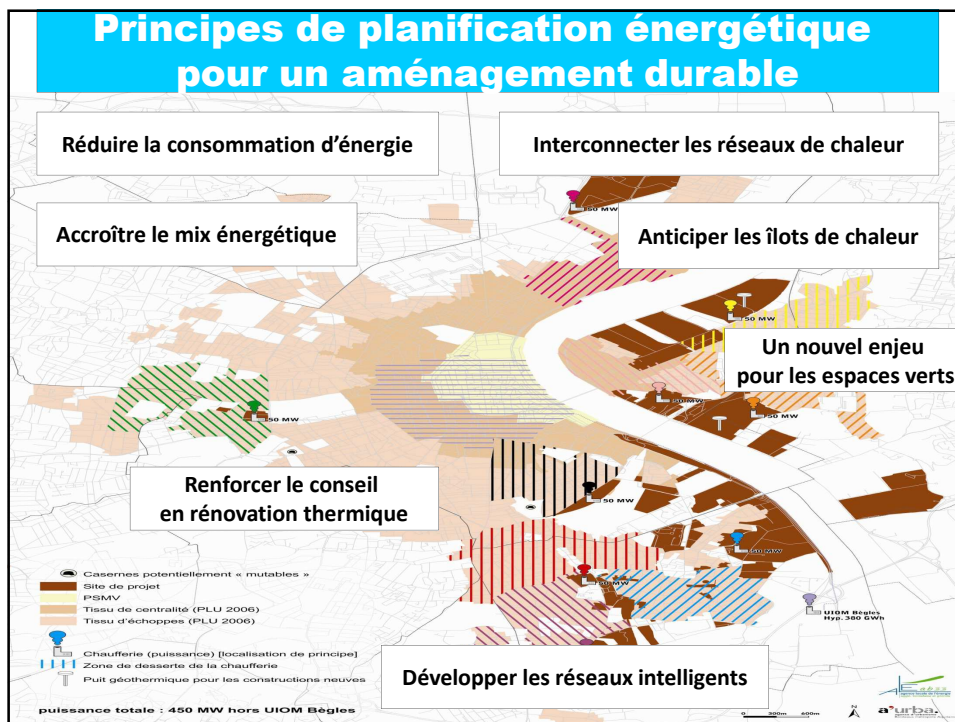
## Lutter contre les ICU à Bordeaux



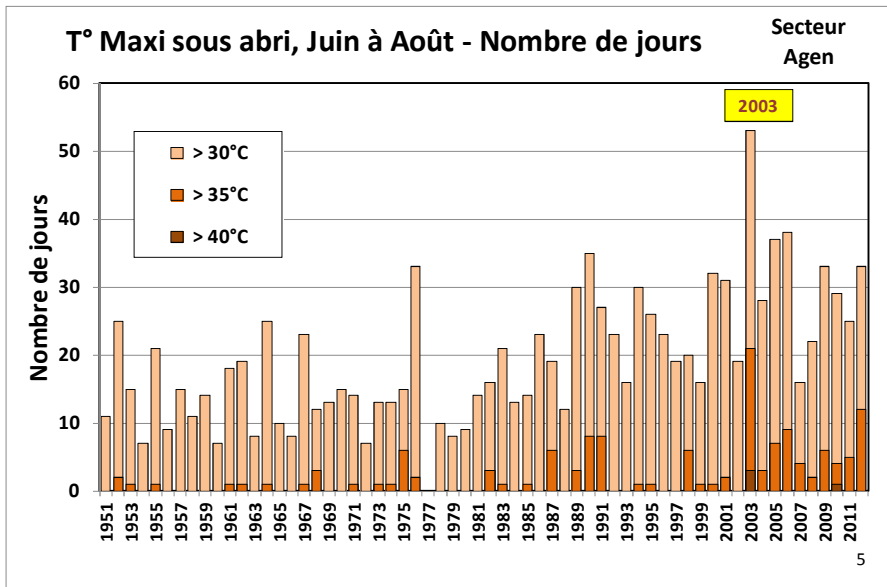
## Un nouveau Plan Climat Energie territorial (2012-2016) à Bordeaux

**3 axes – 11 objectifs – 98 mesures concrètes**

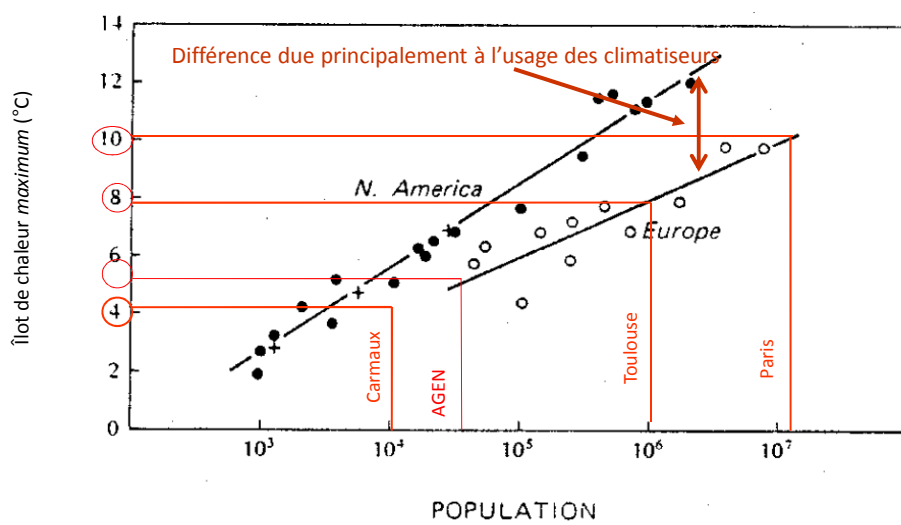
- 1. Inscrire la ville vers la transition énergétique**
- 2. Construire et aménager une ville sobre et durable**
- 3. Associer les acteurs du territoire**



## Une demande en climatisation en hausse

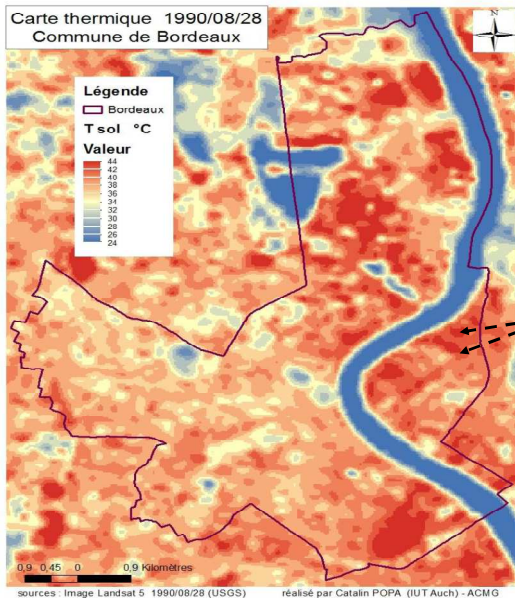


## ICU selon la taille de l'agglomération



(Source Météo France) 6

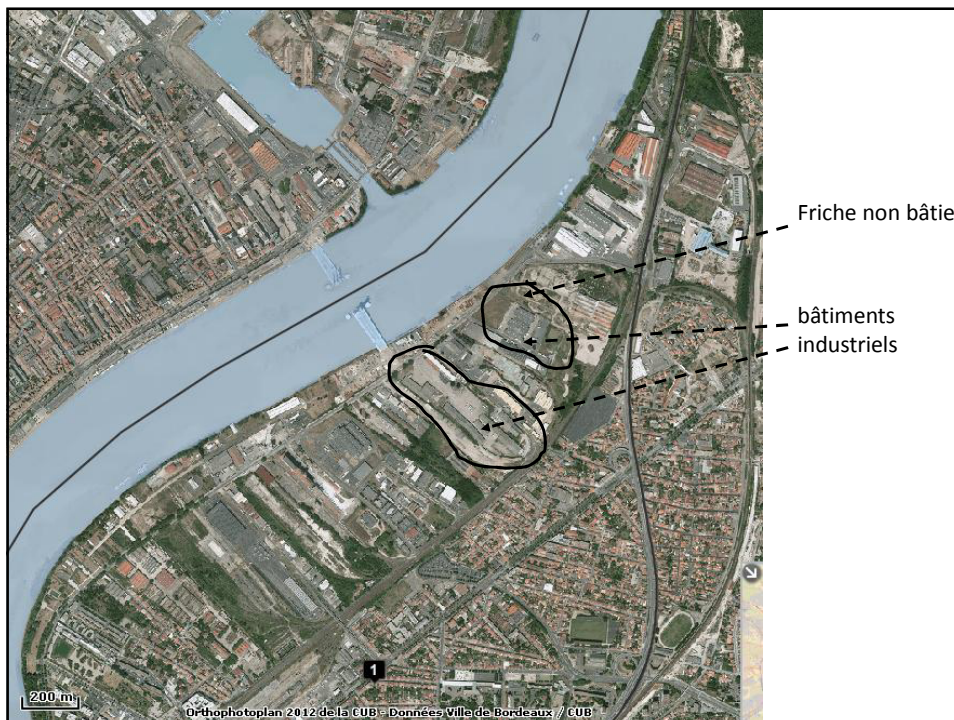
## Températures de surface 28/08/1990



Paramètres météo à 14h:

- température à l'ombre: 30°C
- Vitesse du vent: 11 km/h
- Humidité relative: 46 %

T°C > 45°C





## Les attentes de la Ville de Bordeaux

- Dresser la carte des température ressenties lors des épisodes caniculaires
- Quantifier l'impact des îlots de fraîcheur sur les îlots environnants:
  - Où les disposer?
  - Comment les relier?
  - Quels mouvements des masses d'air attendus?



Merci de votre attention

bordeaux.fr

